

– Załącznik nr 2 do Zapytania ofertowego

Opis Przedmiotu Zamówienia

Przedmiotem niniejszego zamówienia są roboty budowlane polegające na:

Budowie nowego ogrodzenia w części północnej wokół terenu sportowo-rekreacyjnego – Specjalnego Ośrodka Szkolno - Wychowawczego Nr 6 w Krakowie przy ul. Niecałej 8 zlokalizowanego na działce nr 60/1, obr. 44 Podgórze w Krakowie.

W ramach niniejszego zakresu należy wykonać roboty:

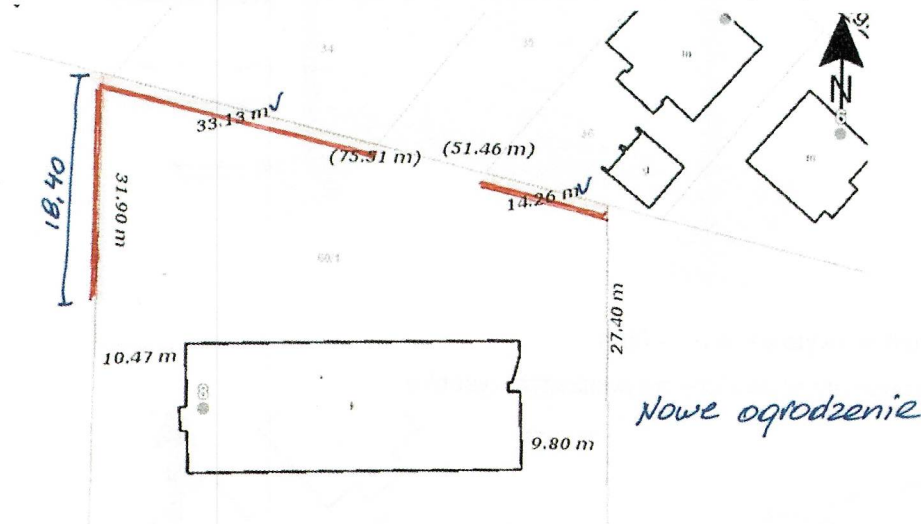
- Roboty polegające na pielęgnacji zieleni
- Roboty budowlane
- Roboty betoniarskie
- Roboty ślusarskie

Szczegółowy zakres obejmuje wykonanie następujących zakresów prac:

1. Czynności przygotowawcze:

- Usunięcie gałęzi drzew w kolizji z planowanym montażem piłko chwytyłów o wysokości 4,00 m
- Usunięcie niskiej zieleni porastającej ogrodzenie

2. Wykonanie nowego ogrodzenia. Zakres został przedstawiony na poniższym rysunku:



Zakres prac:

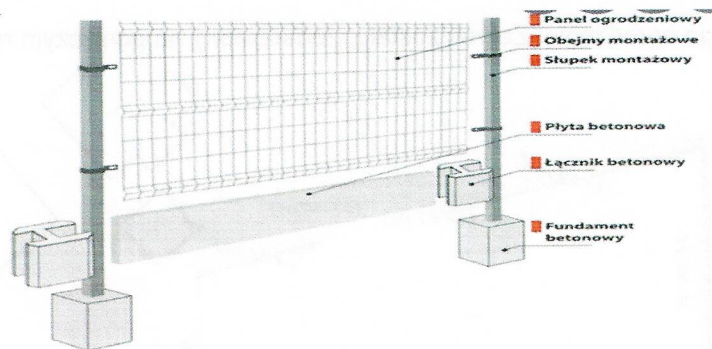
- Likwidacja istniejącego ogrodzenia, utylizacja złomu i gruzu. Słupki z rozbiórki ogrodzenia pozostają własnością Zamawiającego.
- Wysokość nowego ogrodzenia należy dostosować do istniejących bram wjazdowych (wysokość bram około 160cm +/- 15cm).
- Schemat przęsła ogrodzenia na rysunku poniżej. Stal ocynkowana malowana proszkowo wg palety RAL Należy dostosować kolorystykę do istniejących bram (w odcieniach szarości).

ca

- Słupki ze stali o wymiarach min. 60mm*40mm gr 3 mm. Stal ocynkowana malowana proszkowo wg palety RAL. Należy dostosować kolorystykę do istniejących bram (w odcieniach szarości).
- Wypełnienie z rur stalowych o wym. 20mm*20mm gr 1,5 mm. Maksymalne światło pomiędzy rurami 110mm. Ramiak stalowy o przekroju 40mm*30mm gr 2,0 mm. Stal ocynkowana malowana proszkowo wg palety RAL. Należy dostosować kolorystykę do istniejących bram (w odcieniach szarości).

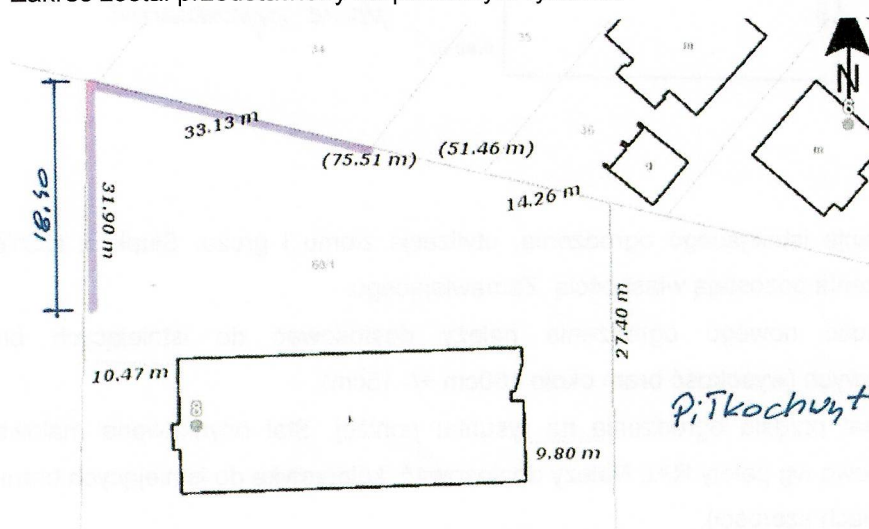


- Schemat podmurówki :



3. Montaż piłkochwyłów o wys. 4,00m.

Zakres został przedstawiony na poniższym rysunku:



- Przedłużenie słupków do wysokości 4,00 m. Słupki ze stali o wymiarach min. 60*40 gr 3 mm ocynkowane malowane proszkowo wg palety RAL
- Zamontować niezbędny osprzęt wg instrukcji producenta
- Zamontować siatkę piłkochwytu w kolorze uzgodnionym z Zamawiający

Wykonawca podczas realizacji wszelkich robót budowlanych zobowiązany jest do ochrony istniejącej instalacji elektrycznej zasilającej napędy bram. Szczegółowa lokalizacja kabla zasilającego zostanie wskazana podczas przekazywania terenu budowy Wykonawcy.

